

opqrsjt u

- 校. / 念五四12 1013年456 983年72

弘扬五四精神 青春# \$

L加 新冠肺炎情 (), 活9/ 不m,UV / 40,各级 3. 积极9: ,3 我青共w-[6习e徽青 *青春战

情 期间w6们*线Z6习B活,电 E 央 y* "让青春 H |放" ZC题 O活9,N过*k 青春""战

#共w y "共战 点n青春尽风o, 青春""奋 青春""| 放青春"四 @, 新p /活9.j 47青 力 进*青春风o,共Z青春思" 。活9 ; * z, 进6 aq U6 师B 引q 反响, 大充 q O ,引[青 大6B : 青 深受 , 振奋, o示情 战, 8# O-、# i n奋 *青春: , 起新`代文 67共w y1十二届大6BO 青 * E担当。

,qk众x -城共克`ri Zs,凝 "青春由 砺而k ,WB 奋 而力 t担当) 正 ."V四"当 "V四青 之,习近J总F G深情 A新`代青 。Lg 如 * #线Z= 1u届 "十vw 新冠情 A新`代青 。Lg 如 *手"x ,UV476} 情期间文化B 新冠肺炎 情, 各族青 积极响 8活,引{ 476} wZ 自我,y响 *号<, WXM 情 W民战 总战凝 贡献青春力。 战、 战,不 r、 U> ,真情献、 Q当代 青 *担当cd, 新`代 青 l q V四cd, "V四"期间, #3 : 青 定理想信 ,站 W民立 ,L就过 u{ ,共Z 青春思政。" # z,M G ,U 民族G O-、# (#、"#、"6 大 梦*新? 路Z 奋 。 y"| 放战 青春"青春思政 ,我 (、 /)

各级 3 } O,积极9: ,3 我青共w-[6习e徽青 *青春战

青 * , 受青春风o,O 青春力 。5 / 40,各级 3. 积极3 : 青 参 E 央 y* "让青春 H |放" ZC题 O活9,N过*k 青春""战

青春""奋 青春""| 放青春"四 @, 受 各 : 青 担当、 奋进*青春风o,共Z青春思" 。活9 U6 师B 引q 反响, 大充 q O ,引[青 大6B : 青 深受 , 振奋, o示情 战, 8# O-、# i n奋 *青春: , 起新`代文 67共w y1十二届大6BO 青 * E担当。

,qk众x -城共克`ri Zs,凝 "青春由 砺而k ,WB 奋 而力 t担当) 正 ."V四"当 "V四青 之,习近J总F G深情 A新`代青 。Lg 如 *手"x ,UV476} 情期间文化B 新冠肺炎 情, 各族青 积极响 8活,引{ 476} wZ 自我,y响 *号<, WXM 情 W民战 总战凝 贡献青春力。 战、 战,不 r、 U> ,真情献、 Q当代 青 *担当cd, 新`代 青 l q V四cd, "V四"期间, #3 : 青 定理想信 ,站 W民立 ,L就过 u{ ,共Z 青春思政。" # z,M G ,U 民族G O-、# (#、"#、"6 大 梦*新? 路Z 奋 。 y"| 放战 青春"青春思政 ,我 (、 /)

本报讯 深入Q m, 进 深 g ,5 / 20OZ午,4 567 处3 (程67、 E 667,艺 67,信 (程6 7 \$z{ 师te徽 4 = q = 产6 g ,n参加4 5市 2020 "产6 "专 g ; , 45市 信局、 局,e徽 4 =q、 肥 进 造 新产理] \$z{ W: 参加 Og

587888 9470492 01878 96609 47894 47898 836 90046 836 4422628 80,802840,00784 08 8078

2020 决胜 LX康、决战脱

收 之, " ,O "奋 新 共qb \$图文 c 200 次。4567 : 青 U此次新冠 情 () 充 k8 手 d*担当), 决e 情 战凝 贡献青春力。

q 101 ,U 情 战\ 大战路~ ,ST , 青 共 d*担当), 决e 情 战凝 贡献青春力。

青 : 过Q 殊* V四青 。45 67U~V四"期间 yQ UV、) * C题活9, 大 : 青 WX参E。

选树青年典型 弘扬青春能量

深入贯彻 习近J总FG\$% 青 () * I思想,进, 凝 青 力 , 青 ~?, 积极q fg : 青 * 进 ,树立 : 青 * 6 习h ,"V四">期,各级 3 = x , 6 y~: , ,h " , 7, 策", B, 策", 保 W,各67. 8# FG,sFG, W;三I 抓 , hi 各专 4{ : 参加; Y. ; Y由 理 ()。各、各67I 民CD。 执 6 指南() ef,hi 各 (), 保障6BU 期间6 6 ()总 I m,毕 级6B 习B活,v` 处理 q情况。 ef, 6BB活 , 民UCD; Y` , ,各67 6 理、 理、理 康 I v` 3 师B: (6习 ; Y* \$ 进 训。 训 , 6 各 e

汇聚青年力量 共筑防疫长城

青春奋进正当` , 不忘 担当。 新冠肺炎 情 期间, # 积极9: : 青 响 央号<, C9向-U (!)_ ,引z 大 : 青 积极M 情 战。! 不完 +计,] 380 名xY e J M 情 ()。"汤青之Z"[信J = "战 | 4 76} U 9""战 \] 儿" 专^, 308名, I 254名,三I 6B 826 名, I 6B - 322名, 进 - 41 名, I 进 | 41 。

' (/ O2fn(vw* +xy. z { 4- * + | .

本报讯 进, hi 毕 级 x Q6 情 () f。就hi 毕 级6B 近期 专 4{ : () ;V 6B () ,5 / 7OZ午,4567 总 情况,n就hi 毕 级6B 6B 理() jku " ,: , 律。进, 加 6B* ,g Um 楼 告厅<= 2020 春季6期 () j k三点I m: , I j 认识, U思想Z "。这次毕 B 违反 情 期间 律I m* 6B进 毕 级6B () 训: p 放 理。I 始终 D把 () g6 , 次 "大考", 不] 肃批 ;u] : * 5/ 4{ : () 例: 。8#sFG 情) 毕 级6B () O、 理,I h 而Z;二 x。各、 I] 献、 cd, I 积加 3 z{。各、 I 自 (根C9) , I 大 , hi () z { 3s3? z { 3y C 6、 不m。各67I 化 () 方 ; 化方 , 压 , 理 情 6B () 。 x , 6 y~: , ,h " , 7, 策", B, 策", 保 W,守i , i U5/ 4{ : () 例: Z,保 W,各67. 8# FG,sFG, W;三I 抓 , hi 各 ;三 " " 当。各67I \$ 处,6(- 就大6B " 电 I , I 点,hi >各 信 " ,就 () Qb置。 l () , I 点,hi >各 半汤派k--? 涂d) Q题 "树立e Zi = 1, " ,加 6 之 " * " 电信 B C ,理想信 ,B 康 "专题 a, 点 近 ;四 加 配。各、 I 电 信 总 情况、CI 、力,加 9, q z{ 点v 、 范Eg策。 () 示范)、 8: 范) 、 ()

近 & aqo\Z界* 进 己 *i 择, * ,这v
 销,]差 巨大*aq*) [Q产 v Q当代 wW追自我,追m i
 BQ& R\,例如<]图F馆 大^_ 化、% *cd。
 名, `abck* d, u "Z界6习", 比x_y*
 se i f fgh*)。这]让W意 `代*q ,大 都 加* i
 想不 *) ,Z次i *文化j k, 不 化q ,不q ,~不 ,z规(*B N过"Z界6习" * 补自己* ;当
 就i i 择拥] ,i 择 活,"Z界6习" |, 6习方 。19级 我们- 6*东西 不! 我们g
 i 化B活*"mn青 ",) o?U 活,"Z界6习" |, 6习方 。19级 新. q * m` ,我们 "Z界6
 Z,我们 无 。 +计6专 * } } o示,追m"Z 习"补 短 。U不 "Z界",?
 U当代大6B群 ,Q] & mn g完美*追m,N过6习 * ~就 EO福。
 青 . 们o\ "Z界6习"*方 自 N适 这 ; ,j 自 * ~ 力, U"Z界6习", 我们不F j 自
 己*风o。]] 6B: 修* 6 ,] , - W , * B活不 己* 6习 力, \知识, g自己g
 想拥] *知识,Q 不想p过自 i * 追m,E此w` ,Q&; U这
 己q *专 ;]] 6BU6习自己*专 6习" *青 们 U不w* ,找 历 收? xw道 *i 。19级
 之 ; 考 师 r、 师 ~就 e。不; 我们而 +计6专 * o示,U"Z界6习"
 r、理st 师 r F, 大自己*就 改,但 我们 改 自己。U我们 ,我们 触 *新 ,无线
 i 择范围。"Z界6习"* 无u; 给自 择自己*专 我们7q *` ,我们 O给O我们 阔*` ,我们U6习

新 、, 交 * 。
 ~?路Z不 缺 * ,如] ,
 xw道 *i ,起6习, k、
 D,6习 Q&; 半>。
 当 ,Q] Wg此j kQ u,认
 "Z界6习" 不 i 值 1。-
 "不压", W们都想增 自己*
 ,但W*c力] *,"Z界6习"
 保r" ", 保r" " ?18级 告专
 * - 说:"Lg) *新 都
 想N6习,?此 > ; ~浅 止*
 p , 而; 不 Y意N深f 专 * 6
 习。"O "Z界6习" h加 ,但不 L
 g 新 * 都! Ni 择 ,O不
] 浅 止* 极p



(() * 1+)
 ABCD本E 投身FGHI
 #6B sFG陈?@说, B 值。
 次"; "我7\$ * 毕 B 化材67 2017级化(专 * I
 就 问题,政 () _告 j k"。 说, 习近J总FG 核 * 8 央。
 政 都 不 线*向 874 。 , 保障 政 民B,把 W民
 届毕 Bj 就 ", 这 *q 理 贯J% 政策*方方
 Q8 g青, 代*\$, LL。) ,名6B - ,我将深 z
 Q 示Q我们8"W民至Z"* 值\ ; " ; "cd,认真6习, 新思想
 向。) ,名6B8: ,我认 我们 K L, j 自己*6习 () 力,
 j 自 A ,树立正 就 ,w` 梦贡献力。
 l 放D 阔 ,U青春 献, 飞M aENO ; * P世迈
 U 献 收?。 说,Q 我们R受Q 情,但 我们
 " : '] , O 名#: * U8 *z{ 积极 敢*NL
 j 引起Q我) , 名 W* g,nS\ T越- , Q 外
 意,名《将 B人 考考 * } U。 ; * <= ,8 政
 》,此次 情* 峻 让代o们 * , V 正 *
 j k l 理 ,改革 6 理, B活指 Q方向, 加 Q W
 l 康1, * 理, 新C理, 民*信 ,让我们h , W
 定 。"这, j D 无比*自豪。
 67 2018级 ; 指{ E 理专 奋 * 程,只] 进 \ W] 完-
 *EF深] 触,: kx~, 名H 。.4567 大师B6习" ; "c
 "未 ** 康*守 ,不 d,振奋信 ,激q新 程*追梦活力,
 代赋 * ! 将 如XA*信 、D不 * Y
 外 A67 2018级1 英A专 U 民族G大 *新? 路Z奋
 *G 胜o示, l 树立正 *三 , ! (#)

艺术学院 2020 届美术学毕



《父亲的老自行车》- 锡 杰] W



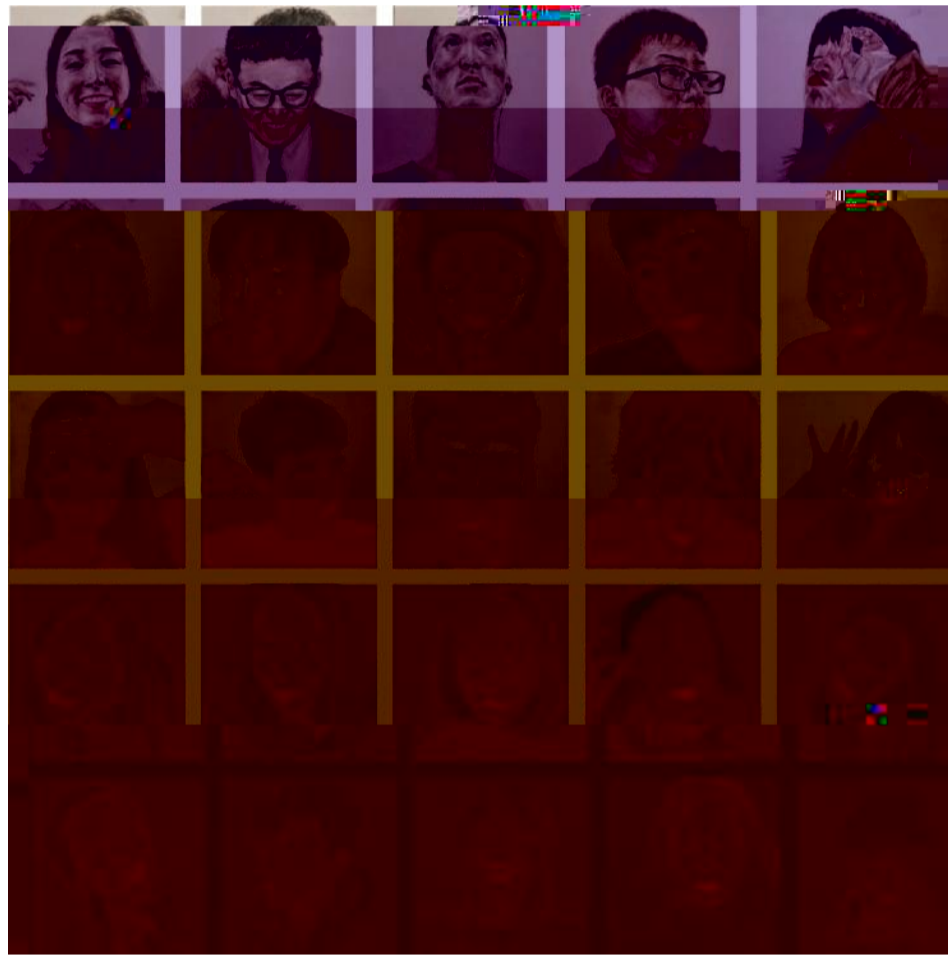
《逆行之美》- 庆 庆] W



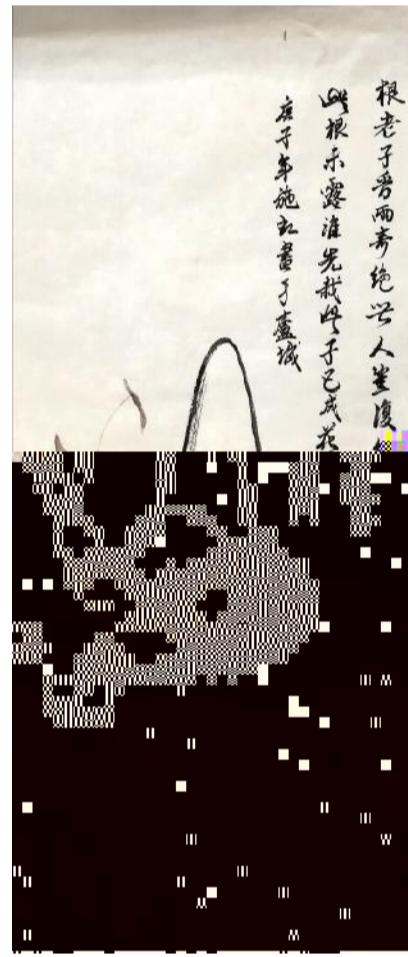
《没有一个春天不会来临》] W



《缕》 薛宇G] W +



《见证》 t 钰 钰 VW



《田园野趣》 虹 杰] W



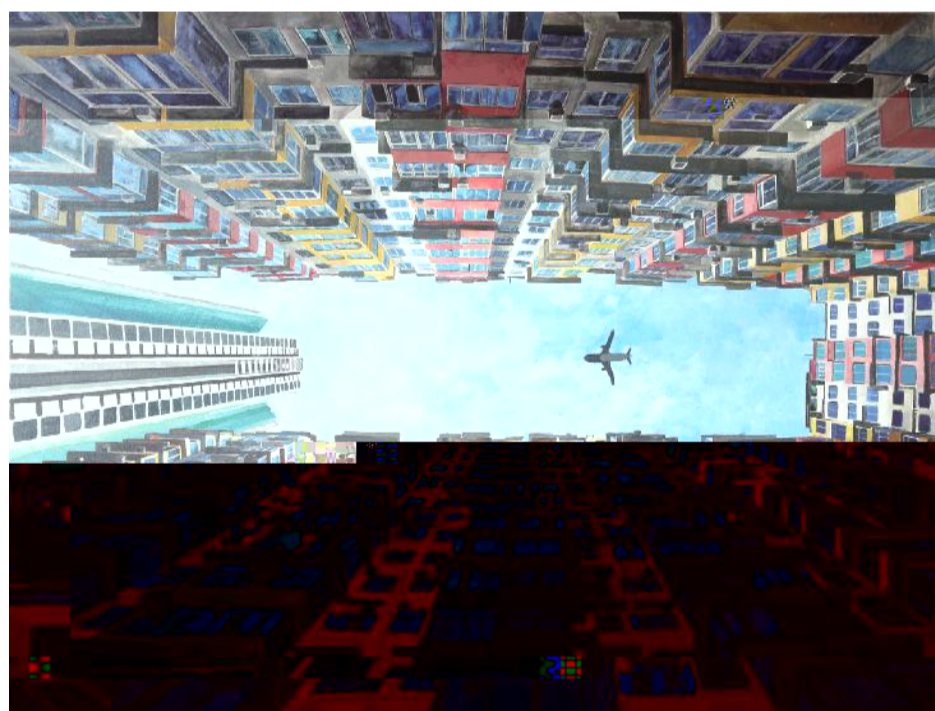
《聆聆》 璐璐] W



《寻踪觅迹·故乡》 恩 杰] W /



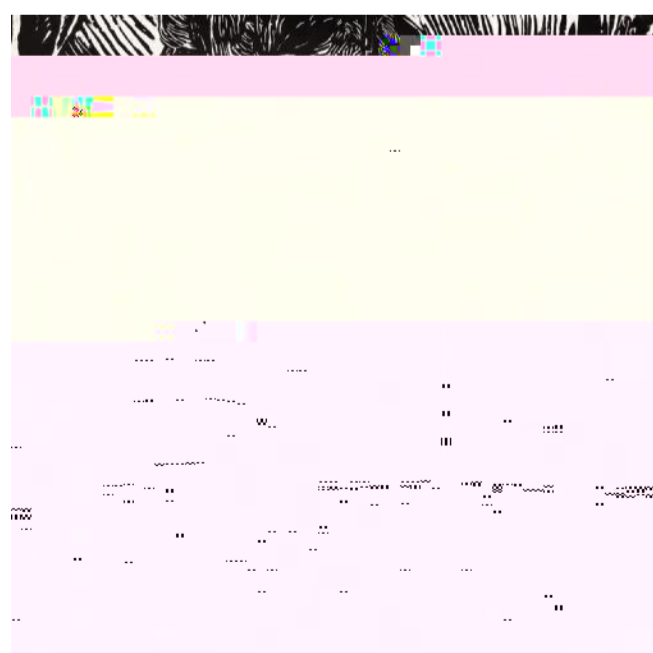
《特殊视角》 孙嘉蔚 VW



《泊船》 R 杰] W



《青春》 庄新宇] W:



《盼“春”归》 代岳] W



《你好, 逆行者》)] W



《青铜世界》代 岳] W * o